

# WingoKit

**Per cancelli a battente con ante fino a 1,8m, montaggio esterno.**

**Caratteristiche del motoriduttore:**

- disposizione brevettata degli organi interni: riduzione delle parti in movimento per maggiore **affidabilità e silenziosità**
- **facilità di installazione:** connessioni elettriche dall'alto, dopo aver montato il motoriduttore
- **condensatore incorporato**
- **comodo sblocco con chiave personalizzata Nice o serratura standard (opzionale)**
- **finecorsa meccanici in apertura PLA13 premontati**

**Centrale di comando A400:**

per due motori, a microprocessore, con rilevazione ostacoli, contenitore IP55. Solo per Wingo.

**Il kit contiene:**



**WG4000**

2 motoriduttori elettromeccanici a montaggio esterno con sblocco a chiave Nice

**N.B.** Il contenuto della confezione può variare: consultate sempre il venditore.



**FLO2R-S**

1 trasmettitore 433,92MHz a 2 canali



**A400**

1 centrale di comando A400 con ricevitore a innesto **SMXI**



**FE**

1 coppia di fotocellule da esterno



**SELE**

1 selettore a chiave da esterno



**LUCY**

1 luce lampeggiante **ABFKIT**  
1 antenna orientabile



**PLA13**

2 finecorsa meccanici per apertura

**TS**

1 targa segnaletica

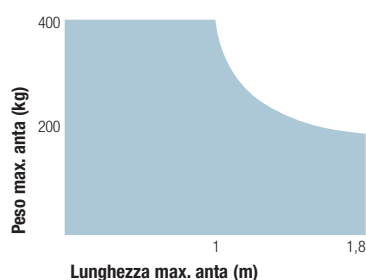
Codice	Descrizione	Pz./pallet
<b>WINGOKCE</b>	Kit per l'automazione di cancelli a battente con ante fino a 1,8m, montaggio esterno.	12

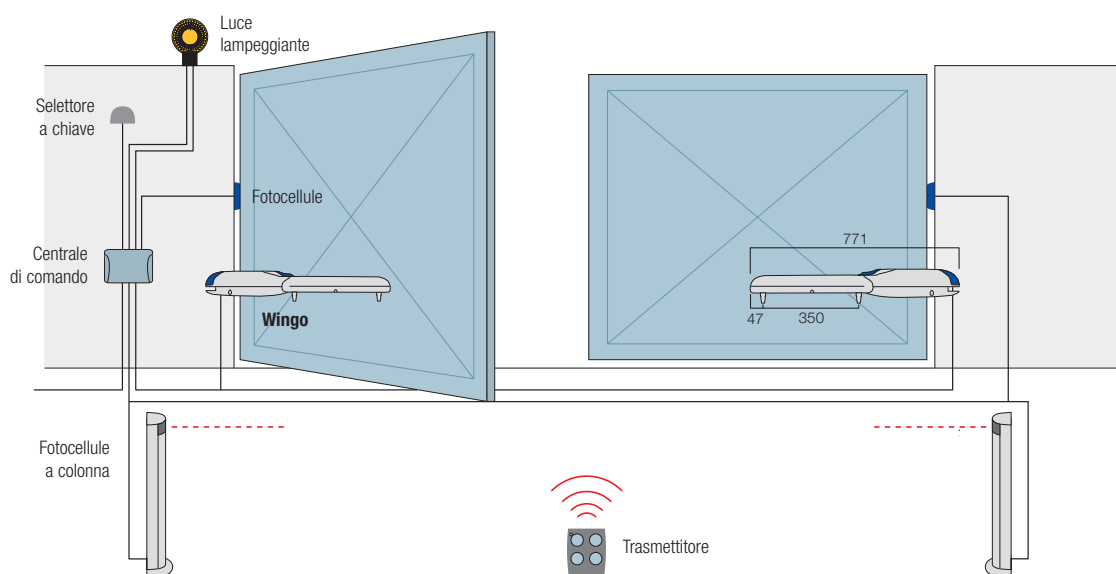
**Caratteristiche tecniche**

**WG4000**

Alimentazione	(Vac 50Hz)	230
Assorbimento da linea	(A)	0,5
Potenza assorbita	(W)	120
Condensatore incorp.	(µF)	5
Grado di protezione	(IP)	44
Velocità	(m/s)	0,016
Corsa	(mm)	325
Spinta max.	(N)	1500
Temp. di es.	(°C Min/Max)	-20 ÷ +50
Termoprotezione	(°C)	140
Ciclo di lavoro	(%)	30
Peso WingoKit	(kg)	16,7

**Limiti d'impiego**





## Accessori



**PLA13**  
fincorsa meccanici  
per apertura e chiusura

Pz./conf. 4



**PLA14**  
staffa posteriore  
regolabile da avvitare

Pz./conf. 2



**PLA15**  
staffa anteriore  
regolabile da avvitare

Pz./conf. 2



**CM-B**  
serratura con due chiavi  
metalliche compatibile  
con SELE

