

Moby4000



Per cancelli a battente con ante fino a 3m.

Motoriduttore elettromeccanico a montaggio esterno, disponibile anche nella versione 24Vdc, con encoder magnetico.

Affidabilità e silenziosità: meno elementi e disposizione degli organi interni brevettata.

Semplicità di installazione e manutenzione con il connettore rapido impermeabile e il condensatore incorporato. Regolazione dei finecorsa **facile e immediata**.

Chiocciola in bronzo per una chiusura in sicurezza.

Centrali di comando consigliate:

Mindy A3, A3F, A6, A6F, A60, A700F; per MB4024 Mindy A824

Versione 24Vdc con encoder magnetico, ideale per uso intensivo

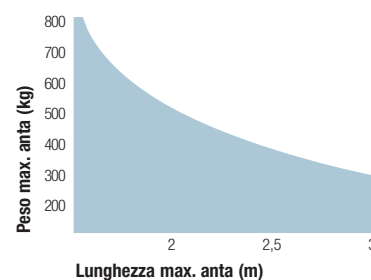
- programmazione facile con unico tasto
- frizione con sicurezza antischiacciamento
- memorizzazione dei finecorsa in apertura e chiusura in autoapprendimento
- programmazione del tempo pausa; anta pedonale; rallentamento in apertura e chiusura
- funzionamento in assenza di corrente con batterie ricaricabili



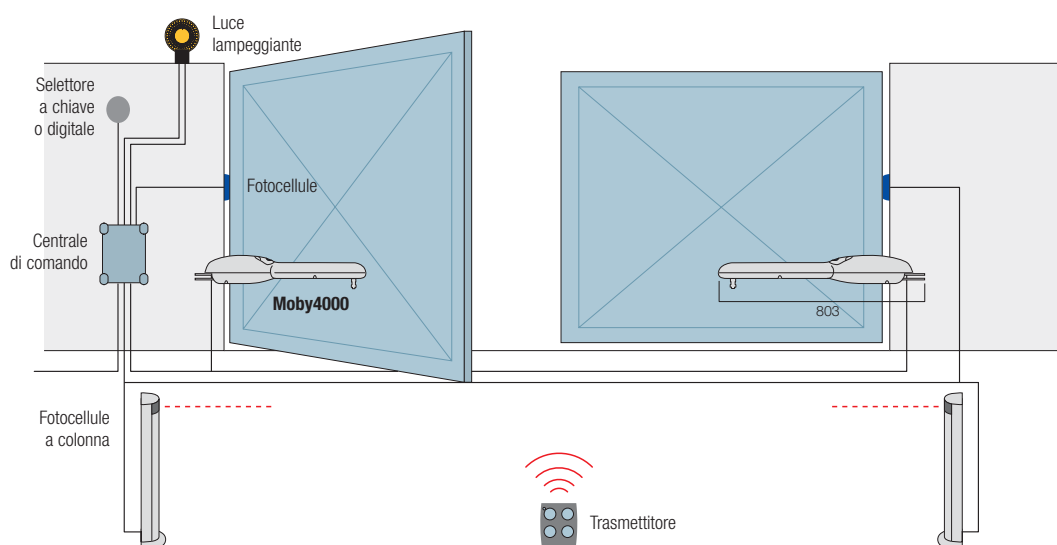
Codice	Descrizione	Pz./pallet
MB4024	irreversibile, 24Vdc, con encoder magnetico, arresto meccanico in apertura	20
MB4005	irreversibile, 230Vac, veloce, con finecorsa in apertura	20
MB4006	irreversibile, 230Vac, veloce, con finecorsa in apertura e chiusura	20
MB4015	irreversibile, 230Vac, lento, con finecorsa in apertura	20
MB4605	reversibile, 230Vac, veloce, con finecorsa in apertura	20
MB4615	reversibile, 230Vac, lento, con finecorsa in apertura	20

Caratteristiche tecniche		MB4024	MB4005	MB4006	MB4015	MB4605	MB4615
Alimentazione (Vac 50Hz)		-	230				
	(Vdc)	24	-				
Assorbimento da linea (A)		5	1,1		1,3		
Potenza assorbita (W)		120	230		300		
Condensatore incorporato (µF)		-	7				
Grado di protezione (IP)		44					
Velocità (m/s)		0,016		0,013	0,019	0,016	
Corsa (mm)		310	270	310			
Spinta max. (N)		2000					
Temp. di esercizio (°C Min/Max)		-20 ÷ +50					
Termoprotezione (°C)		-	140				
Ciclo di lavoro (%)		80	30				
Dimensioni (mm)		803x110x110					
Peso (kg)		6					

Limiti d'impiego



La forma, l'altezza del cancello e la presenza di forte vento possono ridurre anche notevolmente i valori riportati nel grafico. Preferire in zone ventose i modelli 230Vac



Disegno puramente indicativo

Accessori



PLA6
staffa posteriore
lunghezza 250mm

Pz./conf. 1



PLA14
staffa posteriore
regolabile da avvitare

Pz./conf. 2



PLA15
staffa anteriore
regolabile da avvitare

Pz./conf. 2



PLA10
elettroserratura 12V verticale
(obbligatoria per ante
superiori a 3m)

Pz./conf. 1



PLA11
elettroserratura 12V orizzontale
(obbligatoria per ante
superiori a 3m)

Pz./conf. 1



PLA13
finecorsa meccanici
per apertura e chiusura

Pz./conf. 4



TS
tabella segnaletica

Pz./conf. 1

Accessori per MB4024



CARICA
scheda a innesto
per caricabatterie
solo per A824

Pz./conf. 1



B12-B
batterie 12V 6Ah

Pz./conf. 1



B12V-C
batterie 12V 2Ah

Pz./conf. 1



BA3-A
box Nice per batterie